

# DE VLAAMSE LANDBOUWCONJUNCTUURINDEX

## RESULTATEN ENQUÊTE NAJAAR 2017

### INHOUD

- 1. Index stijgt lichtjes
- 2. Landbouwsectoren
- 3. Tuinbouwsectoren
- 4. Belemmeringen
- 5. Meer informatie

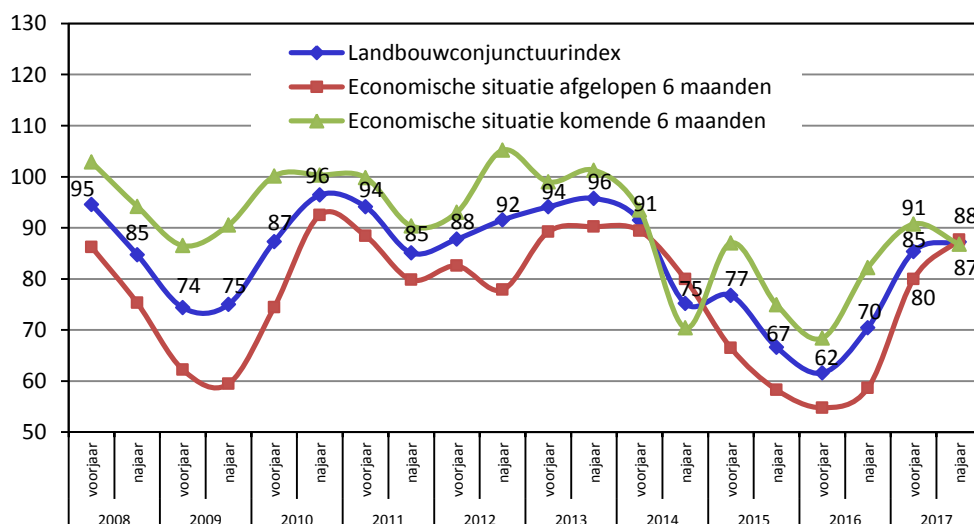
### 1. INDEX STIJGT LICHTJES

De stemming onder de Vlaamse land- en tuinbouwers blijft nagenoeg gelijk. De conjunctuurindex stijgt lichtjes van 85 naar 87. Bij een waarde van 100 zijn er evenveel negatieve als positieve antwoorden. De tevredenheid over de afgelopen zes maanden neemt toe, maar minder sterk dan voorheen. Het optimisme over de komende zes maanden daalt.

De kleine toename is vooral te danken aan de melkveesector. Na een derde stijging op rij komt die index als enige boven de 100-lijn uit. De sectoren varkens, akkerbouw en sierteelt onder glas houden min of meer stand. Voor fruitteelt en groenten in openlucht waren de vorst en de voorjaarsdroogte een spelbreker.

De resultaten zijn gebaseerd op een extrapolatie van 527 antwoorden. De enquête is afgenomen in de periode augustus-september 2017.

Figuur 1: Evolutie van de Vlaamse landbouwconjunctuurindex



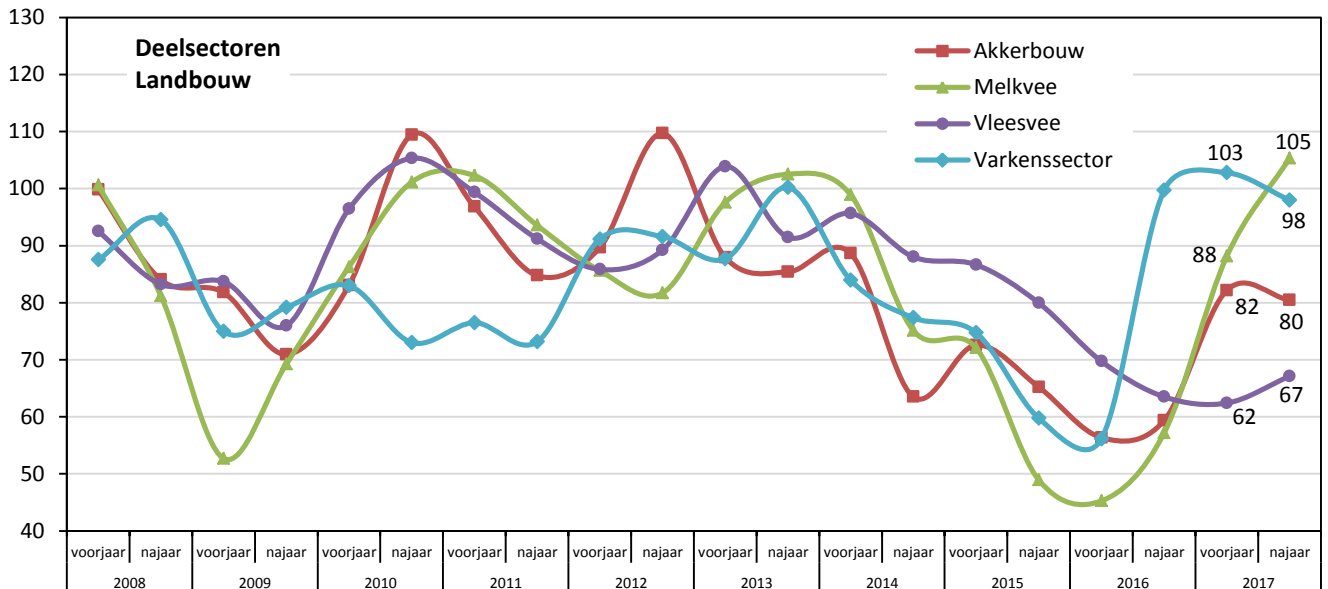
Bron: Departement Landbouw en Visserij

[www.vlaanderen.be/landbouw/studies](http://www.vlaanderen.be/landbouw/studies)

## 2. LANDBOUWSECTOREN

**De melkveesector doet het goed. De varkens- en de akkerbouwsector geven iets van hun index prijs. Vleesvee blijft het slechtst presteren.** Dat blijkt uit onderstaande index voor de vier landbouwdeelsectoren.

Figuur 2: Evolutie van de Vlaamse conjunctuurindex voor de vier landbouwsectoren



Bron: Departement Landbouw en Visserij

**De index van de akkerbouw gaat naar 80.** De tevredenheid over de voorbije periode stijgt naar 75, maar de toekomstverwachtingen zakken naar 86.

- Bijna 59% van de akkerbouwers geeft aan dat de verkoopprijzen de afgelopen zes maanden zijn gedaald. En 42% denkt dat ze de komende zes maanden verder zullen dalen.
- Ondanks de lang aanhoudende voorjaarsdroogte is de productie van een aantal akkerbouwgewassen nog goed te noemen. Hier en daar kunnen afhankelijk van de (lokale) omstandigheden de verschillen groot zijn. Zo waren voor de productie van industriegroenten de zaaidatum en al of niet mogelijkheid tot beregning cruciaal.
- De aardappelprijs op de vrije markt keldert tussen juli en september van 21 naar amper 4 euro per 100 kg. Een groot deel van de aardappelen staan echter onder contractteelt en blijven hiervan gespaard.

**Bij melkvee springt de index verder naar 105, het hoogste niveau van de laatste tien jaar. De melkveesector is op dit ogenblik de beste deelsector.** De index voor de voorbije periode en die van de toekomstverwachtingen zijn beide stijgend en komen bijna op gelijke hoogte uit.

- Na een beperkte daling van de melkprijs in het voorjaar, wordt in augustus opnieuw het niveau van december 2016 bereikt, met name 37 eurocent per liter. Bijna 34% van de melkveehouders denkt dat de melkprijs de komende periode verder zal toenemen. Dat geeft vertrouwen.
- De melkprijs wordt vooral ondersteund door de boterprijs die hoge toppen scheert. De prijs voor mager melkpoeder daarentegen blijft, wellicht mede als gevolg van de grote interventiestocks, ondermaats.

**De index voor vleesvee stijgt licht naar 67 maar blijft laag.** Zowel het verleden (59) als de toekomst (75) worden iets beter beoordeeld dan in het voorjaar.

- Bijna 80% geeft evenwel aan dat de verkoopprijs de voorbije zes maanden is gedaald. Voor de komende zes maanden zakt dit aandeel naar 59%.
- De veevoerders zijn de afgelopen maanden goedkoper geworden, wat de lage rentabiliteit ten goede komt.

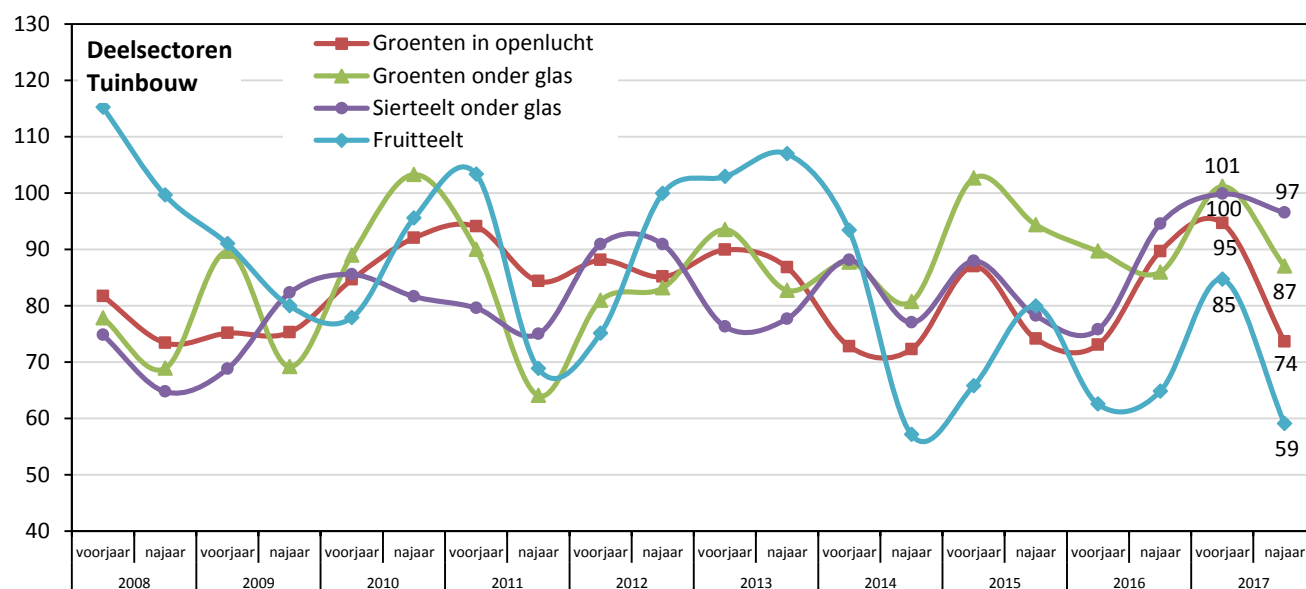
**De index van de varkenssector zakt opnieuw tot net onder de 100-lijn.** De varkenshouders hebben een heel goede periode achter de rug (121), maar de toekomst ziet er heel wat minder rooskleurig uit (75).

- De biggenprijs inclusief toeslag was de laatste 10 jaar nog nooit zo hoog. In mei viel een topprijs van 61 euro per big van 23 kg te noteren. In september is de prijs al teruggevallen tot 42,5 euro.
- Een gelijkaardige trend was er voor het varkensvlees met een maximum van 170 euro per 100 kg koud karkasgewicht.
- De enquête is afgenomen in september. De daling van de biggen- en varkensprijs na die periode heeft nog geen impact gehad op de resultaten.
- De voederprijzen zijn tot en met september in dalende lijn.

### 3. TUINBOUWSECTOREN

**Alle tuinbouwsectoren gaan erop achteruit. Door de weersomstandigheden kelderen de indexen voor fruit en groenten in openlucht.** Dat blijkt uit de onderstaande index voor de vier tuinbouwdeelsectoren.

Figuur 3: Evolutie van de Vlaamse conjunctuurindex voor de vier tuinbouwsectoren



Bron: Departement Landbouw en Visserij

**Telers van groenten in openlucht zien hun index zakken van 95 naar 74.** Verleden en toekomst worden bijna even slecht ingeschat. Het gaat hier om groenten voor de versmarkt, de industriegroenten vallen onder de akkerbouwsector. De meerderheid geeft aan dat de verkoopprijs de afgelopen zes maanden is gedaald (68%) en ook wat de toekomst betreft blijft dit aandeel hoog (64%). Een derde tot een vijfde van de respondenten geeft aan dat hun productie licht tot sterk is gedaald. De weersomstandigheden liggen mee aan de basis.

**De index van de groenten onder glas daalt naar 87.** De neerwaartse lijnen van verleden en toekomst overlappen elkaar. De prijsvorming was minder goed. 57% van de respondenten kruist aan dat de verkoopprijs de afgelopen zes maanden is gedaald. 16% geeft zelfs aan dat die 'zeer sterk' gedaald is. Een derde geeft aan dat zijn productie licht tot sterk is gedaald. Meer dan de helft antwoordt dat de energieprijzen zijn gestegen (57%) en verder zullen stijgen (62%).

**Sierteelt onder glas zakt naar 97 en houdt het record van vorige ronde redelijk vast.** De index van de afgelopen periode daalt naar 92, die van de komende zes maanden blijft staan op 100. Het is moeilijk een beeld te krijgen van deze heel diverse sector.

**Fruitteelt daalt opnieuw sterk van 85 naar 59 en is op dit ogenblik de slechtste deelsector.** Zowel de tevredenheid als de toekomstverwachtingen nemen af tot respectievelijk 61 en 57.

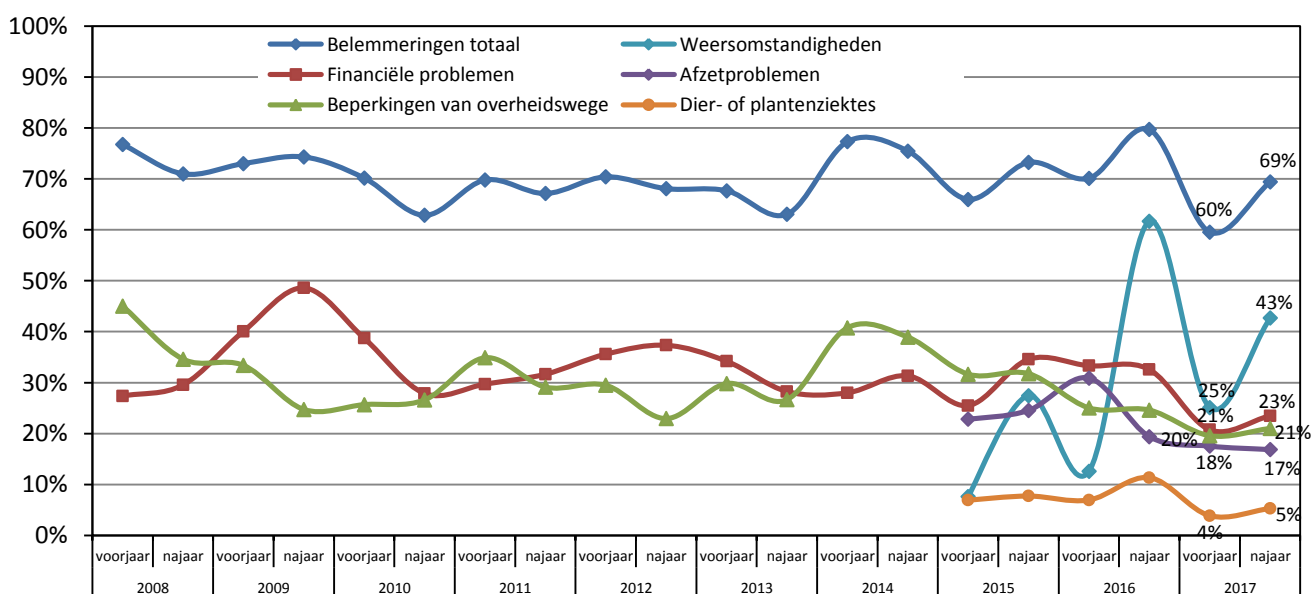
- Na de stormschade vorig jaar werd de fruitteelt nu getroffen door vorstschade. De vorst van 19 op 20 april was vooral desastreuus voor de bloesem van appels (oogst-70%), kersen en druiven. De peren zijn minder getroffen. Ze zijn wel kleiner en door de vrieskoubehandeling hebben ze geen pitten.
- Bijna de helft van de fruitkwekers geeft aan dat hun productie 'zeer sterk' is gedaald. 63% denkt dat de prijzen de komende periode gaan stijgen en hopen zo een deel van hun oogstverliezen te compenseren.

## 4. BELEMMERINGEN

**Meer land- en tuinbouwers ondervonden de afgelopen zes maanden belemmeringen. Het aandeel stijgt van 60% naar 69%.** Deze toename is terug te vinden bij alle deelaspecten, uitgezonderd de afzet, zie figuur.

- In totaal kruist 43% van de respondenten de **weersomstandigheden** als belemmering aan. Onder de fruittelers loopt dit op tot 66% en onder de groentetelers in openlucht voor de versmarkt tot 48%. De vrieskou tot -5°C van 20 april bracht veel schade toe aan de bloesems en jonge plantjes in openlucht. Het droge voorjaar (april-juni) was vooral ongunstig voor de groenteteelt in openlucht. Beide weersfenomenen zijn ondertussen door de Vlaamse regering als landbouwcrisis erkend.
- Het aandeel met **financiële problemen** stijgt lichtjes naar 23%. In de fruitsector schiet het aandeel van 25% naar 39% en die deelsector kleurt hiermee het roodst. Groenteteelt in openlucht stijgt van 9% naar 25%. Melkvee zakt verder van 23% naar 18%. Siertelers hebben het minst te kampen met financiële problemen, het aandeel blijft hangen op 9%.
- Beperkingen van **overheidswege** blijven stabiel op 21%. In tegenstelling met de voorbije jaren liggen de deelsectoren dicht bij elkaar. Vleesveeproducenten voelen zich het meest beperkt (24%), groentetelers onder glas het minst (8%).
- De **afzetproblemen** dalen naar 17%, het laagste aandeel sinds 2015. Bij de koploper fruitsector zakt het aandeel van 57% naar 41%. De deelsectoren vleesvee en sierteelt onder glas stijgen licht en volgen met 38% en 34%. De afzetproblemen bij groenten in openlucht stijgen echter van 8% naar 20%.

Figuur 4: Evolutie van het aandeel Vlaamse land- en tuinbouwers die in de afgelopen zes maanden belemmeringen ondervonden



Bron: Departement Landbouw en Visserij

- Het aandeel met **dier- of plantenziektes** stijgt naar 5%. In de groenteteelt onder glas schiet het aandeel van 2% naar 23%. De bestrijding van de tomatengalmijt (*Aculops lycopersici*) verloopt zeer moeizaam. Overmatige wortelgroei zorgt voor problemen bij tomaat en aubergine en in komkommer is *Didymella bryoniae* moeilijk te beheersen. De resistentie van slarassen werd doorbroken door een nieuwe fysio van *Bremia lactuca*, waardoor valse meeldauw opnieuw een probleem vormt bij sla.

## 5. MEER INFORMATIE

Dit is het rapport van de 22<sup>ste</sup> enquêteronde, afgenomen in augustus-september 2017 bij Vlaamse land- en tuinbouwbedrijven die deel uitmaken van het Vlaamse Landbouwmonitoringsnetwerk (LMN). Voor de berekening van de landbouwconjunctuurindex bevrageet het Departement Landbouw en Visserij sinds 2007 een 750-tal land- en tuinbouwers over hun bedrijfssituatie (productie, prijzen, belemmeringen en investeringen). De antwoorden van deze steekproef worden geëxtrapoleerd naar de totale Vlaamse landbouwpopulatie. De index kan gaan van 0 (alle landbouwers zeer negatief) tot 200 (alle landbouwers zeer positief). Bij een index van 100 zijn er evenveel negatieve als positieve antwoorden.

De uitgebreide methodologische beschrijving en de voorgaande zesmaandelijke rapporten staan op de website van Landbouw en Visserij: [www.vlaanderen.be/landbouw/studies](http://www.vlaanderen.be/landbouw/studies).

De landbouwconjunctuurindex is berekend op een 0-200-schaal als het gemiddelde van volgende twee vragen:

- Hoe beschouwt u de economische situatie van uw bedrijf gedurende de afgelopen 6 maanden?  
Met als index = (% veel beter dan normaal + 0,5 \* % beter dan normaal) - (0,5 \* % slechter dan normaal + % veel slechter dan normaal)+100  
De antwoorden “normaal” worden niet meegenomen in de berekening van de index.
- Hoe verwacht u dat de economische situatie van uw bedrijf de komende 6 maanden zal evolueren?  
Met als index = (% sterk stijgen + 0,5 \* % licht stijgen) - (0,5 \* % licht dalen + % sterk dalen)+100  
De antwoorden “gelijk blijven” worden niet meegenomen in de berekening van de index.

Vermenigvuldiging en/of overname van gegevens zijn toegestaan als de bron expliciet vermeld wordt:

Lenders S. (2017) *De Vlaamse Landbouwconjunctuurindex – Resultaten enquête najaar 2017*, Departement Landbouw en Visserij, Brussel. Depotnummer: D/2017/3241/317.